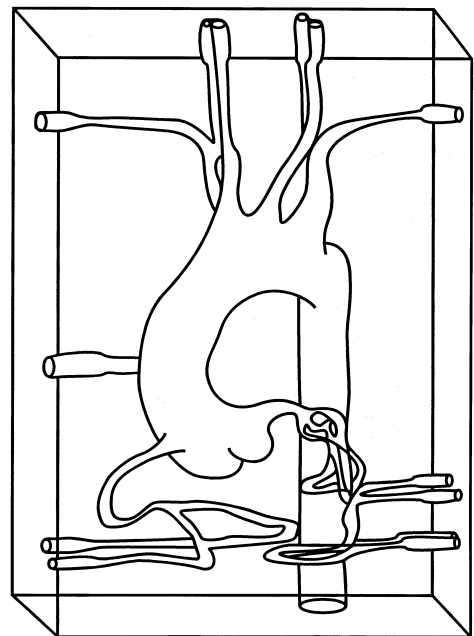


冠状動脈付き正常大動脈弓 <Ref. T-R-N-002>

このモデルは、正常大動脈弓モデル (Ref. T-R-N-001)に左右の冠状動脈を加えて構成されています。右冠状動脈は、辺縁の後室間動脈を含みます。左冠状動脈は、左前室間大動脈および回旋動脈を含みます。

生体外モデルとして、エラストラト血管モデルは、デジタルサブトラクション血管造影法、コンピュータ断層撮影法、磁気共鳴影像法など現代の画像様式に適應します。適切な循環液を用いることにより、ドップラーテクニックもまた実施することができます。生体外モデルとして、光に対する透明さは、ビデオや写真のモニタリングにも適しています。

生体外エラストラト血管モデルは、血管テクニックのシミュレーションにリアルな環境を提供します。解剖学的な構造は、人の大脳血管の複雑さを表し、血行力学の研究および教育目的上の優れた教材となります。



Ref. T-R-N-002 およびRef. A-R-N-001 の標準接続セット

