

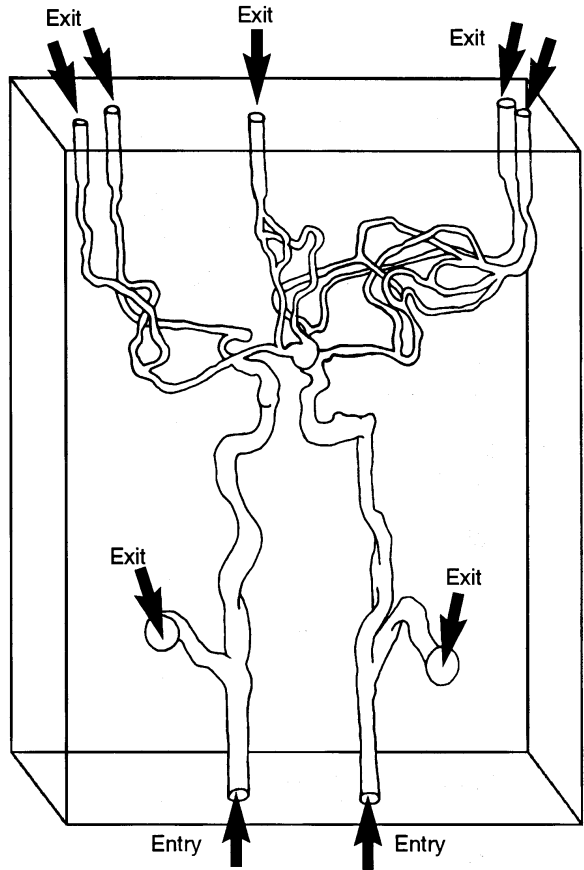


前交通動脈瘤付き前循環 <H+N-R-A-001>

前交通動脈瘤付き前循環モデル。2つの大きな後交通動脈と、2つの後大脳動脈と、右優性A1分節付きの1つの大きな前交通動脈があります。小嚢性動脈瘤（ネックサイズ：3.5-4.0mm max、動脈瘤径 最大13mm、最小11mm）が、右A1の前交通動脈枝に加えられています。非対称のA1分節は、臨床的面からは小嚢性動脈瘤の発症の体質的素因として知られています。生体外モデルの中のこのような変異体の存在は、動脈瘤という疾病のシミュレーションにリアルさを加えています。

生体外モデルとして、エラストラト血管モデルは、デジタルサブトラクション血管造影法、コンピュータ断層撮影法、磁気共鳴映像法など現代の画像様式に適応します。適切な循環液を用いることにより、ドップラーテクニックもまた実施することが出来ます。生体外モデルとして、光に対する透明さは、ビデオや写真のモニタリングにも適しています。

生体外エラストラト血管モデルは、血管テクニックのシミュレーションにリアルな環境を提供します。解剖学的な構造は、人の大脳血管の複雑さを表し、血行力学の研究および教育目的上の優れた教材となります。



Ref. T-R-N-001 およびRef. H+N-R-A-001 の標準接続セット

